

Induction Motor 15W(□ 80mm)

15W Induction Motor 15W(□ 80mm)

Motor 사양

Model		Output	Voltage	Frequency	Poles	Duty	Starting Torque		Rated Load			Capacitor	
Lead Wire Type	Terminal Box Type						kgfcm	N.m	Speed	Current	Torque		
8IDG*-15□(-T): Gear Type Shaft 8IDD*-15(-T): D-Cut Type Shaft		W	V	Hz			r/min	A	kgfcm	N.m	μF / VAC		
8ID◇1(A)-15□	8ID◇1(A)-15□-T	15	1ϕ 110	60	4	Cont.	0.95	0.095	1600	0.54	0.91	0.091	3.5 / 250
8ID◇B-15□	8ID◇B-15□-T	15	1ϕ 100	50	4	Cont.	1.15	0.115	1350	0.52	1.08	0.108	5.0 / 250
				60			1.10	0.110	1600	0.47	0.91	0.091	
8ID◇C-15□	8ID◇C-15□-T	15	1ϕ 200	50	4	Cont.	1.20	0.120	1350	0.23	1.08	0.108	1.2 / 450
				60			1.15	0.115	1600	0.22	0.91	0.091	
8ID◇2(D)-15□	8ID◇2(D)-15□-T	15	1ϕ 220	60	4	Cont.	1.25	0.125	1600	0.23	0.91	0.091	1.2 / 450
8ID◇E-15□	8ID◇E-15□-T	15	1ϕ 220	50	4	Cont.	1.05	0.105	1300	0.23	1.12	0.112	1.0 / 450
			1ϕ 240				1.27	0.127		0.25	1.12	0.112	
8ID◇3(G)-15□	8ID◇3(G)-15□-T	15	3ϕ 220	50	4	Cont.	7.61	0.761	1350	0.29	1.08	0.108	-
				60			6.15	0.615	1600	0.26	0.91	0.091	
			3ϕ 230	50	4	Cont.	8.25	0.825	1350	0.32	1.08	0.108	
				60			6.72	0.672	1600	0.28	0.91	0.091	
8ID◇J-15□	8ID◇J-15□-T	15	3ϕ 200	50	4	Cont.	7.50	0.750	1350	0.28	1.08	0.108	-
				60			5.95	0.595	1600	0.25	0.91	0.091	
			3ϕ 220	50	4	Cont.	7.61	0.761	1350	0.29	1.08	0.108	
				60			6.15	0.615	1600	0.26	0.91	0.091	
8ID◇4(K)-15□	8ID◇4(K)-15□-T	15	3ϕ 380	50	4	Cont.	5.70	0.570	1350	0.12	1.08	0.108	-
				60			4.53	0.453	1600	0.11	0.91	0.091	
			3ϕ 400	50	4	Cont.	6.26	0.626	1350	0.13	1.08	0.108	
				60			5.03	0.503	1600	0.12	0.91	0.091	
8ID◇5(L)-15□	8ID◇5(L)-15□-T	15	3ϕ 415	50	4	Cont.	6.68	0.668	1350	0.14	1.08	0.108	-
				60			5.40	0.540	1600	0.12	0.91	0.091	
			3ϕ 440	50	4	Cont.	7.39	0.739	1350	0.15	1.08	0.108	
				60			6.02	0.602	1600	0.13	0.91	0.091	

- 1) 모터 모델명 * 자리에는 전압코드가 들어갑니다.
- 2) 모터 모델명 ◇ 자리에는 모터 출력속 타입명이 들어갑니다. (G: Gear Type / D: D-Cut Type) Gear Type Shaft는 감속기 부착용이며 D-Cut Type Shaft는 모터 단독 사용시의 출력속입니다.
- 3) 모터 출력속 타입이 Gear Type일 경우, □ 안에는 부착되는 감속기의 모델 타입명이 들어갑니다.
- 4) 전압코드 A, B, C, D, E, G, J, K, L은 TP(Thermal Protector) 부착 사양입니다.
- 5) 삼상 380V~440V 모터에서는 인버터 사용을 할 수 없습니다. 인버터 사용시 권선의 절연이 열화되어 모터가 파손될 수 있습니다.

감속기 부착 시 최대허용토크

60Hz

Motor Model	Gearbox Model	감속비	3	3.6	5	6	7.5	9	10	12.5	15	18	20	25	30	36	40	50	60	75	90	100	120
			r/min	600	500	360	300	240	200	180	144	120	100	90	72	60	50	45	36	30	24	20	18
8IDG*-15G	8GBK□BMH	kgfcm	2.2	2.7	3.7	4.4	5.5	6.7	7.4	9.2	11.1	13.3	13.3	16.7	20.0	24.0	26.7	30.1	36.2	45.2	54.2	60.3	72.3
		N.m	0.22	0.26	0.36	0.43	0.54	0.65	0.72	0.91	1.09	1.30	1.31	1.63	1.96	2.35	2.61	2.95	3.54	4.43	5.32	5.91	7.09

Motor Model	Gearbox Model	감속비	150	180	200	250	300	360	Motor Model	Gearbox Model	감속비	10	12	15	18	25	30	36	50	60
			r/min	12	10	9	7	6				5	r/min	180	150	120	100	72	60	50
8IDG*-15G	8GBK□BMH	kgfcm	80.0	80.0	80.0	80.0	80.0	80.0	8IDG*-15W	8WD□BL/ □BR/□BRL	kgfcm	7.5	8.8	10.5	12.2	16.0	18.1	21.0	27.4	30.1
		N.m	7.84	7.84	7.84	7.84	7.84	7.84			N.m	0.73	0.86	1.03	1.19	1.57	1.77	2.06	2.68	2.95

50Hz

Motor Model	Gearbox Model	감속비	3	3.6	5	6	7.5	9	10	12.5	15	18	20	25	30	36	40	50	60	75	90	100	120
			r/min	500	417	300	250	200	167	150	120	100	83	75	60	50	42	37.5	30	25	20	17	15
8IDG*-15G	8GBK□BMH	kgfcm	2.6	3.2	4.4	5.3	6.6	7.9	8.8	11.0	13.1	15.8	15.8	19.8	23.7	28.4	31.6	35.7	42.9	53.6	64.3	71.4	80.0
		N.m	0.26	0.31	0.43	0.52	0.64	0.77	0.86	1.07	1.29	1.55	1.55	1.94	2.32	2.79	3.10	3.50	4.20	5.25	6.30	7.00	7.84

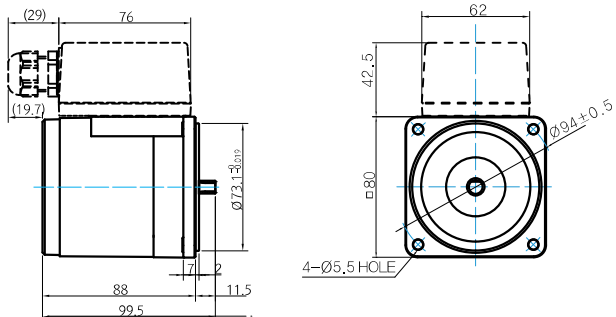
Motor Model	Gearbox Model	감속비	150	180	200	250	300	360	Motor Model	Gearbox Model	감속비	10	12	15	18	25	30	36	50	60
			r/min	10	8	7.5	6	5				4	r/min	150	125	100	83	60	50	42
8IDG*-15G	8GBK□BMH	kgfcm	80.0	80.0	80.0	80.0	80.0	80.0	8IDG*-15W	8WD□BL/ □BR/□BRL	kgfcm	8.9	10.4	12.5	14.4	18.9	21.4	24.9	32.5	35.7
		N.m	7.84	7.84	7.84	7.84	7.84	7.84			N.m	0.87	1.02	1.22	1.41	1.86	2.10	2.44	3.18	3.50

- 1) 모터 모델명 * 자리에는 전압코드가 들어갑니다.
- 2) 감속기 모델명 □ 안에는 감속비가 들어갑니다.
- 3) 위의 표에서 색칠된 범위의 감속비를 선택했을 때 감속기의 출력속은 모터의 출력속과 같은 방향으로 회전합니다. 흰색 바탕 범위의 감속비에서는 감속기 출력속은 모터 출력속의 회전방향과 반대방향으로 회전합니다.
- 4) 회전속도(r/min)는 모터의 동기회전속도(50Hz:1500r/min, 60Hz:1800r/min)를 감속비로 나누어 계산합니다. 실제 회전속도는 부하의 크기에 따라 표시보다 2~20% 정도 느립니다.

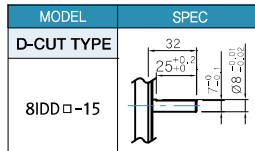
Dimensions

MOTOR ONLY

- MOTOR MODEL: 8IDD□-15(-T) (NO FAN)

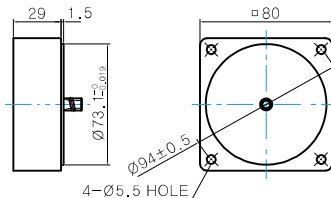


- MOTOR OUTPUT SHAFT



중간감속기

- MODEL: 8XD10□□

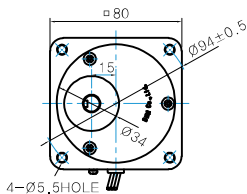
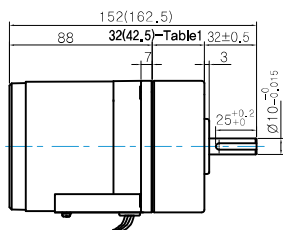


GEARED MOTOR

G TYPE GEARBOX

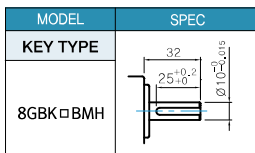
- MOTOR MODEL: 8IDG□-15G (NO FAN)

- GEARBOX MODEL: 8GBK□BMH



LEAD WIRE 300mm
UL STYLE NO.3271 AWG NO.20

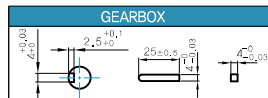
- GEARHEAD OUTPUT SHAFT



- 32(42.5)-Table1

SIZE(mm)	GEAR RATIO
32	8GBK3BMH - 8GBK18BMH
42.5	8GBK20BMH - 8GBK360BMH

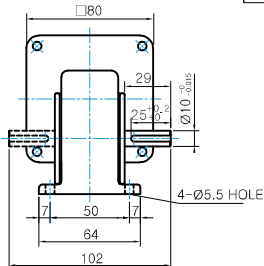
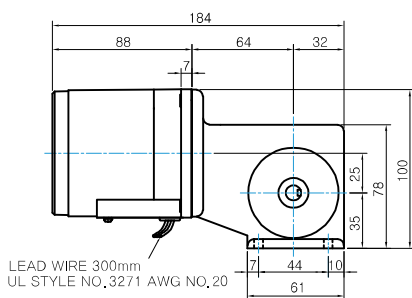
- KEY SPEC



W TYPE GEARBOX

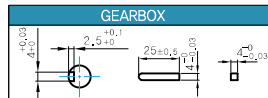
- MOTOR MODEL: 8IDG□-15W (NO FAN)

- GEARBOX MODEL: 8WD□BL/BR/BRL



LEAD WIRE 300mm
UL STYLE NO.3271 AWG NO.20

- KEY SPEC



WEIGHT

	PART	WEIGHT(kg)
GEAR BOX	MOTOR	1.56
	8GBK3BMH - 8GBK18BMH	0.56
	8GBK20BMH - 8GBK40BMH	0.65
	8GBK50BMH - 8GBK360BMH	0.72
	8WD□BL/BR/BRL	0.68
	8XD10□□	0.45

*출력 FLANGE와 SHAFT는 별매입니다.

Motor Images

