

# 40W Torque Motor 40W(□90mm)

## Motor 사양

Model		Rating at Locked Rotor	Voltage V	Frequency Hz	Poles	Starting Torque		At max. Output Power				Capacitor μF / VAC	
Connector Type	Lead Wire Type					kgfcm	N.m	Output W	Speed r/min	Current A	Torque kgfcm N.m		
9TDG*-40F2 □ : Gear Type Shaft 9TDD*-40F2: D-Cut Type Shaft 9TDK*-40F2: Key Type Shaft		5min. Cont.	1φ 110	60	4	8.00	0.800	40	900	2.00	4.33	0.433	25.0 / 250
9TD □ 1(A)-40F2 □ -C			1φ 60			2.42	0.242			13	1.20	1.41	
9TD □ 2(D)-40F2 □ -C		5min. Cont.	1φ 220 1φ 140	60	4	7.72	0.772	40		1.01	4.33	0.433	6.5 / 450
9TD □ 2(D)-40F2 □ -L		5min. Cont.	1φ 220~240 1φ 140			50	4			7.27	0.727	40	
9TD □ E-40F2 □ -C		5min. Cont.	1φ 220~240 1φ 140	50	4			3.29		0.329	13		0.55

- 1) 모터 모델명 \* 자리에는 전압코드가 들어갑니다.
- 2) 모터 모델명 □ 자리에는 모터 출력축 타입명이 들어갑니다. (G: Gear Type / D: D-Cut Type / K: Key Type) Gear Type Shaft는 감속기 부착용이며 D-Cut 및 Key Type Shaft는 모터 단독 사용 시의 출력축입니다.
- 3) 모터 출력축 타입이 Gear Type일 경우, □ 안에는 부착되는 감속기의 모델 타입명이 들어갑니다.
- 4) 전압코드 A, D, E는 TP(Thermal Protector) 부착 사양입니다.

## 감속기 부착 시 최대허용토크

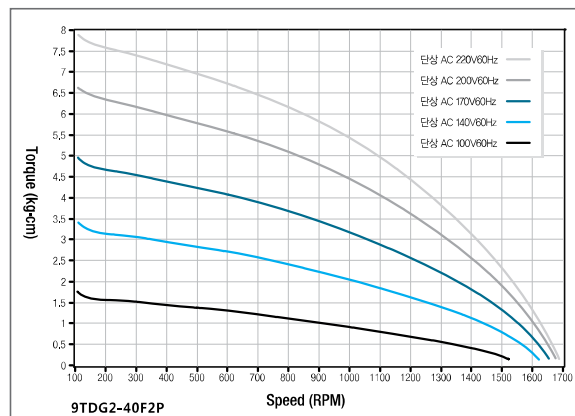
### 60Hz

Motor Model	Gearbox Model	감속비	2	3	3.6	5	6	7.5	9	10	12.5	15	18	20	25	30	36	40	50	60	75	90	100	120	150	180	200	
9TDG*-40F2P	9PBK □ BH 9PFK □ BH	5min.	kgfcm N.m	7.0 0.69	10.5 1.03	12.6 1.24	17.5 1.72	21.0 2.06	26.3 2.58	31.6 3.09	35.1 3.44	39.5 3.87	47.4 4.65	56.9 5.57	63.2 6.19	71.4 7.00	86.7 8.40	102.9 10.08	114.3 11.20	142.9 14.00	171.4 16.80	191.6 18.77	200.0 19.60	200.0 19.60	200.0 19.60	200.0 19.60	200.0 19.60	200.0 19.60
		Cont.	kgfcm N.m	2.3 0.22	3.4 0.34	4.1 0.40	5.7 0.56	6.8 0.67	8.5 0.84	10.3 1.01	11.4 1.12	12.8 1.26	15.1 1.51	18.1 1.81	20.5 2.01	23.2 2.27	27.9 2.73	33.4 3.28	37.1 3.64	46.4 4.55	55.7 5.46	62.3 6.10	74.7 7.32	83.0 8.13	99.6 9.76	124.5 12.20	149.4 14.64	166.0 16.27
9TDG*-40F2H	9HBK □ BH 9HFK □ BH	5min.	kgfcm N.m	-	10.5 1.03	12.6 1.24	17.5 1.72	21.0 2.06	26.3 2.58	31.6 3.09	35.1 3.44	39.5 3.87	47.4 4.65	56.9 5.57	63.2 6.19	71.4 7.00	86.7 8.40	102.9 10.08	114.3 11.20	142.9 14.00	171.4 16.80	191.6 18.77	229.9 22.53	255.4 25.03	300.0 29.40	300.0 29.40	300.0 29.40	300.0 29.40
		Cont.	kgfcm N.m	-	3.4 0.34	4.1 0.40	5.7 0.56	6.8 0.67	8.5 0.84	10.3 1.01	11.4 1.12	12.8 1.26	15.1 1.51	18.1 1.81	20.5 2.01	23.2 2.27	27.9 2.73	33.4 3.28	37.1 3.64	46.4 4.55	55.7 5.46	62.3 6.10	74.7 7.32	83.0 8.13	99.6 9.76	124.5 12.20	149.4 14.64	166.0 16.27

### 50Hz

Motor Model	Gearbox Model	감속비	2	3	3.6	5	6	7.5	9	10	12.5	15	18	20	25	30	36	40	50	60	75	90	100	120	150	180	200	
9TDG*-40F2P	9PBK □ BH 9PFK □ BH	5min.	kgfcm N.m	8.4 0.82	12.6 1.24	15.1 1.48	21.0 2.06	25.2 2.47	31.6 3.09	37.9 3.71	42.1 4.12	47.4 4.65	56.9 5.57	68.3 6.69	75.8 7.43	86.7 8.40	102.9 10.08	123.4 12.10	137.1 13.44	171.4 16.80	200.0 19.60	200.0 19.60	200.0 19.60	200.0 19.60	200.0 19.60	200.0 19.60	200.0 19.60	200.0 19.60
		Cont.	kgfcm N.m	2.7 0.27	4.1 0.40	4.9 0.48	6.8 0.67	8.2 0.80	10.3 1.01	12.3 1.21	13.4 1.34	15.1 1.51	18.1 1.81	21.7 2.17	24.2 2.42	27.9 2.73	33.4 3.28	40.1 3.93	44.6 4.37	55.7 5.46	66.9 6.55	73.2 7.32	89.6 8.79	99.6 9.76	119.5 11.71	149.4 14.64	179.3 17.57	199.2 19.52
9TDG*-40F2H	9HBK □ BH 9HFK □ BH	5min.	kgfcm N.m	-	12.6 1.24	15.1 1.48	21.0 2.06	25.2 2.47	31.6 3.09	37.9 3.71	42.1 4.12	47.4 4.65	56.9 5.57	68.3 6.69	75.8 7.43	86.7 8.40	102.9 10.08	123.4 12.10	137.1 13.44	171.4 16.80	201.6 20.16	229.9 22.53	270.3 27.03	294.0 29.40	300.0 29.40	300.0 29.40	300.0 29.40	300.0 29.40
		Cont.	kgfcm N.m	-	4.1 0.40	4.9 0.48	6.8 0.67	8.2 0.80	10.3 1.01	12.3 1.21	13.4 1.34	15.1 1.51	18.1 1.81	21.7 2.17	24.2 2.42	27.9 2.73	33.4 3.28	40.1 3.93	44.6 4.37	55.7 5.46	66.9 6.55	73.2 7.32	89.6 8.79	99.6 9.76	119.5 11.71	149.4 14.64	179.3 17.57	199.2 19.52

- 1) 모터 모델명 \* 자리에는 전압코드가 들어갑니다.
- 2) 감속기 모델명 □ 안에는 감속비가 들어갑니다.
- 3) 위의 표에서 색칠된 범위의 감속비를 선택했을 때 감속기의 출력축은 모터의 출력축과 같은 방향으로 회전합니다. 흰색 바탕 범위의 감속비에서는 감속기 출력축은 모터 출력축의 회전방향과 반대방향으로 회전합니다.
- 4) 회전속도(r/min)는 모터의 동기회전속도(50Hz:1500r/min, 60Hz:1800r/min)를 감속비로 나누어 계산합니다. 실제 회전속도는 부하의 크기에 따라 표시보다 2~20% 정도 느립니다.

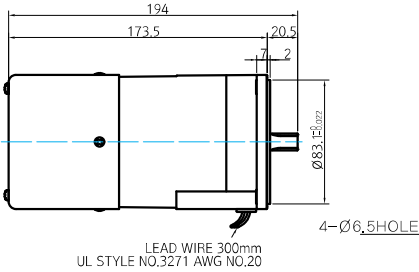


# Torque Motor 40W(□90mm)

## Dimensions

### MOTOR ONLY

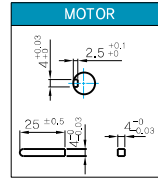
- MOTOR MODEL:  
9TDD□-40F2 (POWERFUL FAN)



### MOTOR OUTPUT SHAFT

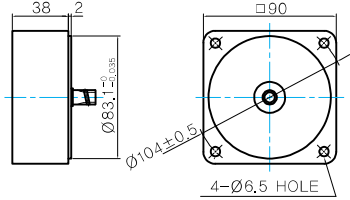
MODEL	SPEC
D-CUT TYPE	
KEY TYPE	
9TDD□-40F2	
9TDK□-40F2	

### KEY SPEC



### 중간감속기

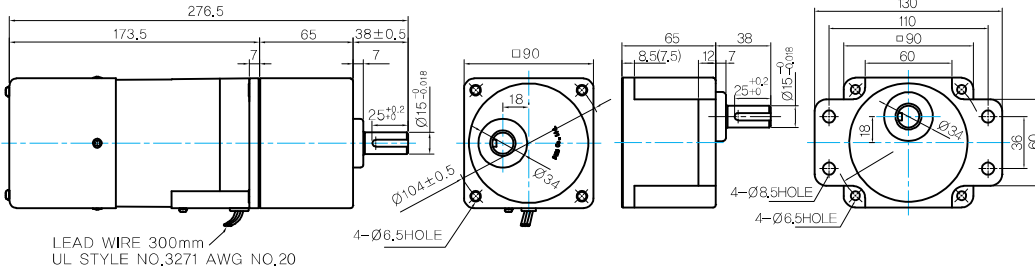
- MODEL: 9XD10□□



## GEARED MOTOR

### P TYPE GEARBOX

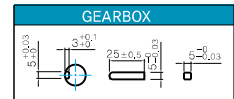
- MOTOR MODEL: 9TDG□-40F2P (POWERFUL FAN)
- GEARBOX MODEL: 9PBK□BH
- GEARBOX MODEL: 9PFK□BH



### GEARBOX OUTPUT SHAFT

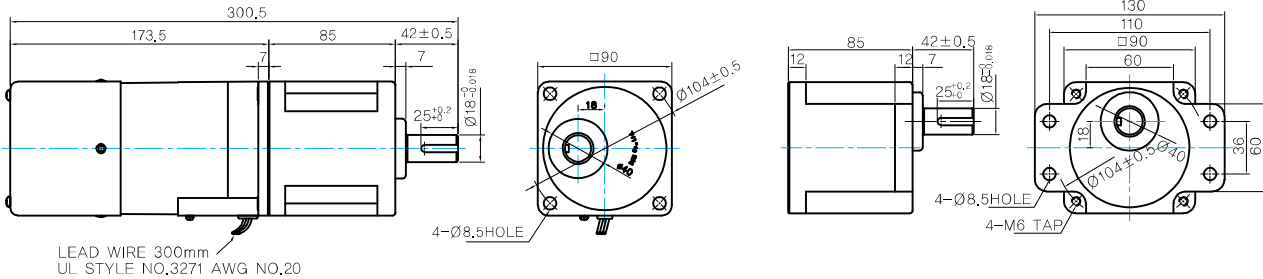
MODEL	SPEC
KEY TYPE	
9PBK□BH	
9PFK□BH	

### KEY SPEC



### H TYPE GEARBOX

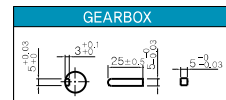
- MOTOR MODEL: 9TDG□-40F2H (POWERFUL FAN)
- GEARBOX MODEL: 9HBK□BH
- GEARBOX MODEL: 9HFK□BH



### GEARBOX OUTPUT SHAFT

MODEL	SPEC
KEY TYPE	
9HBK□BH	
9HFK□BH	

### KEY SPEC



## WEIGHT

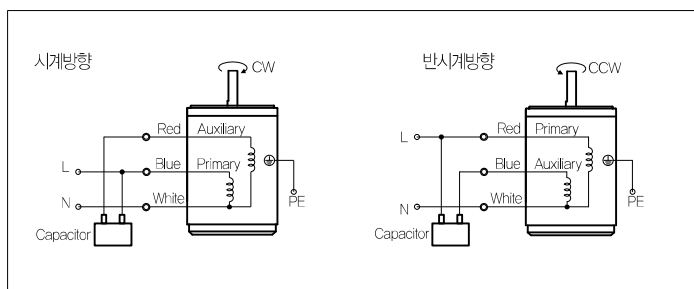
PART	WEIGHT(kg)	
MOTOR	3.40	
GEAR BOX	9PB(F)K2BH - 9PB(F)K10BH	1.28
	9PB(F)K12.5BH - 9PB(F)K20BH	1.30
	9PB(F)K25BH - 9PB(F)K60BH	1.45
	9PB(F)K75BH - 9PB(F)K200BH	1.47
	9HB(F)K3BH - 9HB(F)K10BH	1.62
	9HB(F)K12.5BH - 9HB(F)K20BH	1.68
	9HB(F)K25BH - 9HB(F)K60BH	1.73
	9HB(F)K75BH - 9HB(F)K200BH	1.78
9XD10□□	0.60	

\*출력 FLANGE와 SHAFT는 별매입니다.

## Motor Images



## 결선도



- 1) 회전방향은 모터 축 축에서 본 방향을 나타냅니다.
- 2) CW는 시계방향, CCW는 반시계방향입니다.
- 3) 단상 모터의 회전방향 전환은 모터 정지 후에 실시하여 주십시오. 모터 회전 중에 회전방향을 전환하면 방향이 전환되지 않거나 시간이 지체되어 전환되는 경우가 있습니다.